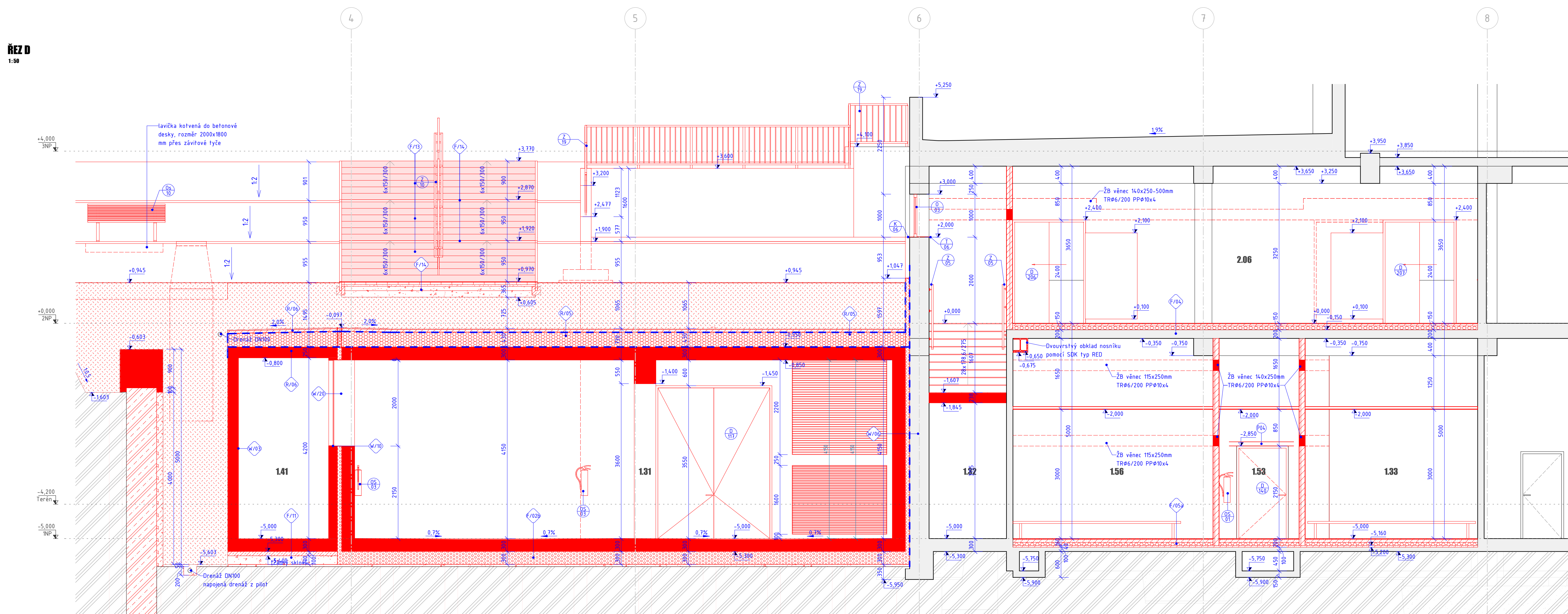
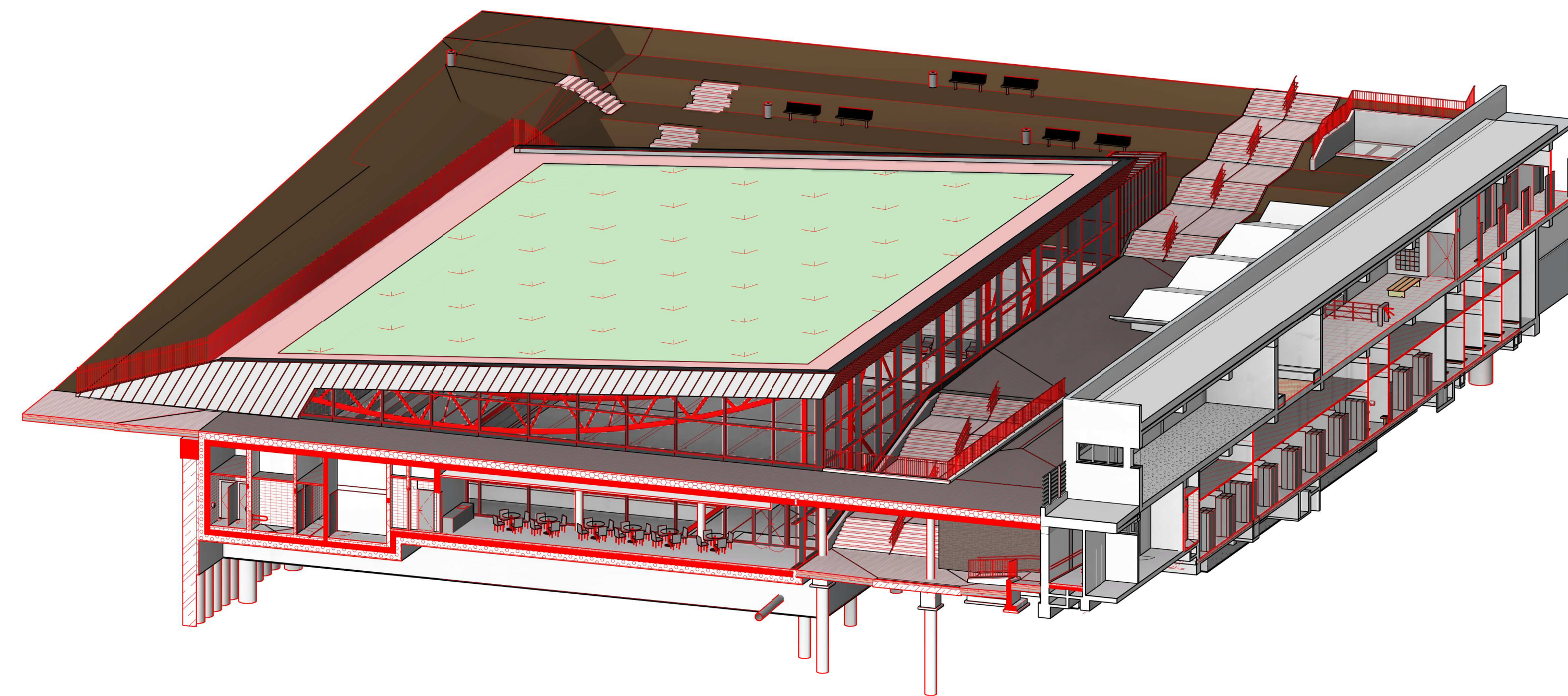


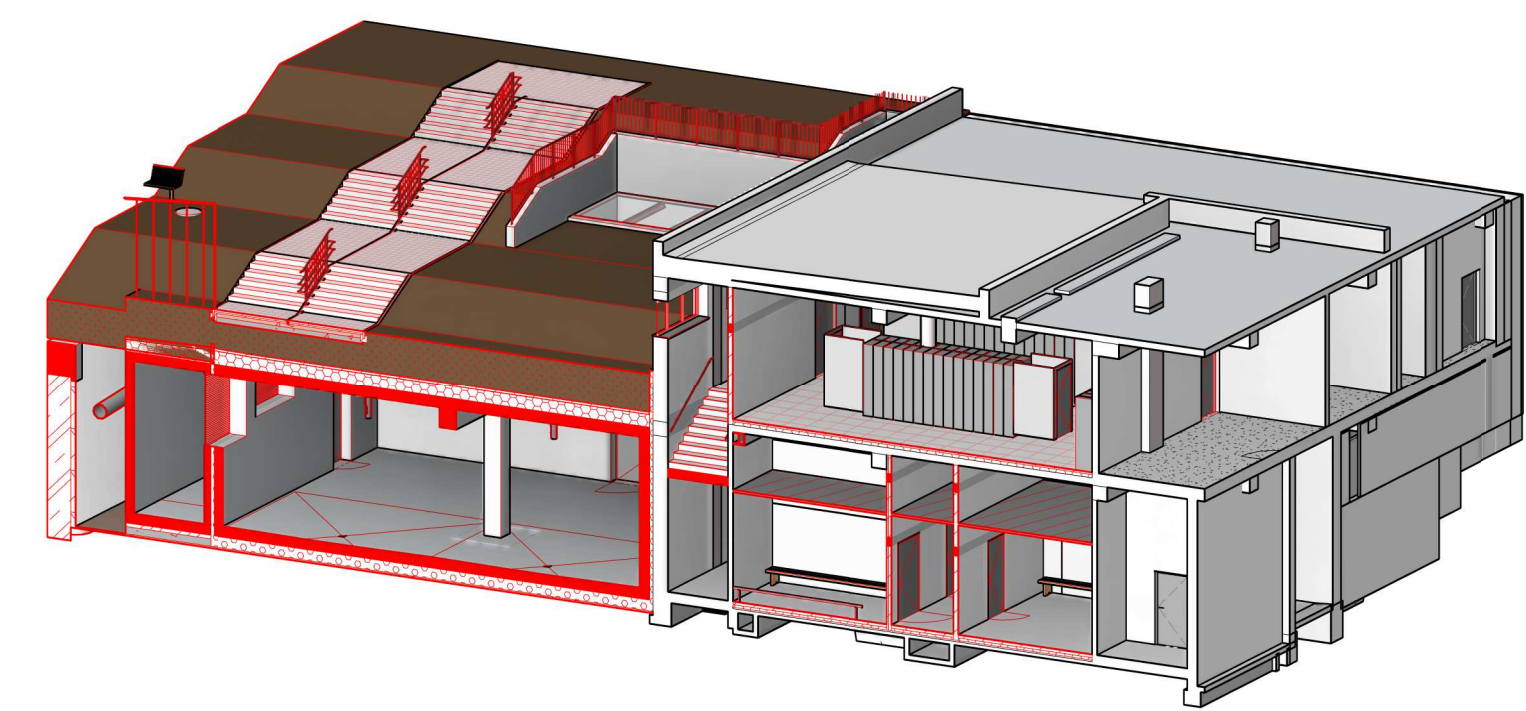
ŘEZ D
1:50



3D pohled na řez C



3D pohled na řez D



POZNÁMKY:

[illegible]

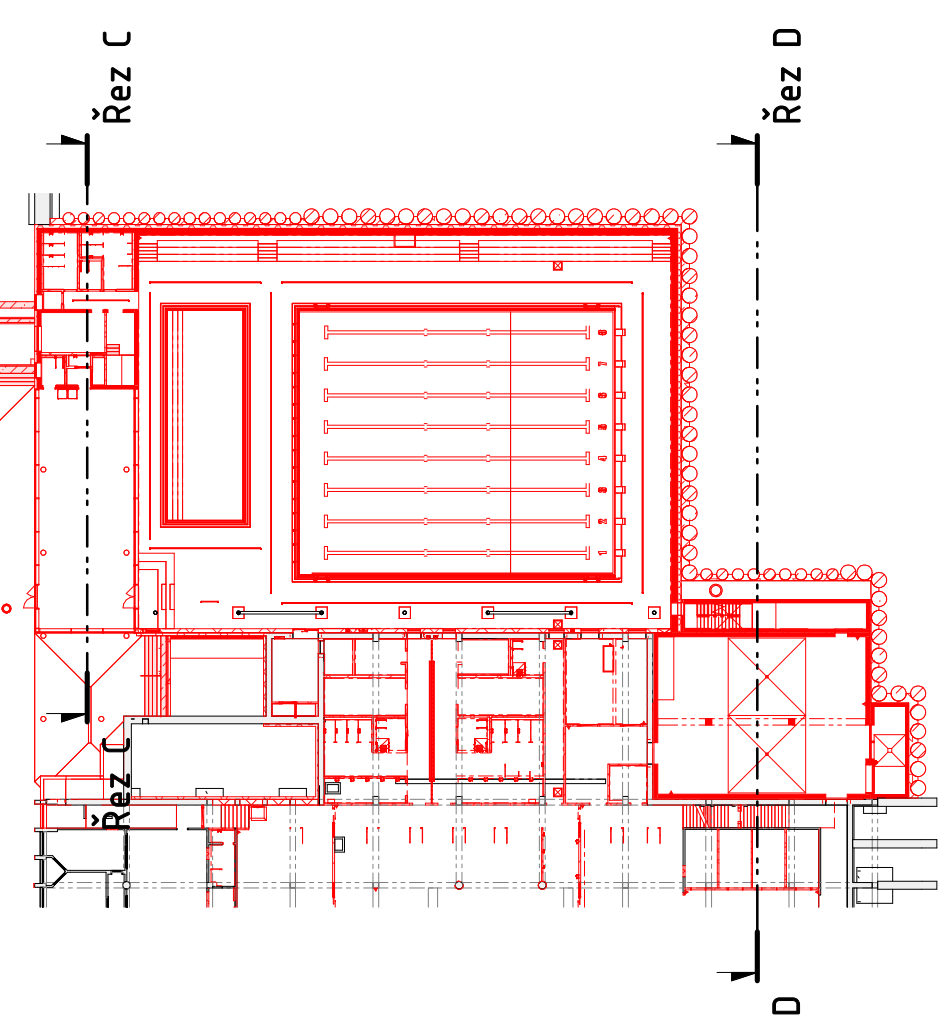
ZDĚNĚ A ŽB STĚNY:

- Zděné stěny ve výkresoch jsou kotvovány jako výrobní lbaž onitky a dalších povrchových úprav
- Nad otvory ve zděných stěnách výšší než 250 mm musí být proveden plekád. Do velikosti otvoru 500mm budou plekádý řešé ocelovými L profily. Nad tento rozeř budou použity systémové plekádý dodavatele zďva nebo vřícované nosníky s dostřky, aby bylo možné je onitát.
- Spoj montované přčky se zďnou (ŽB) musí být dostatečně přepletkován a vyplněn trvale pružným tmelem

[illegible]

PROSTUPY:

- Všechny prostupy přes vstupy a stropy budou po provedení rozvodů řádně hydrazizované, akusticky případně i požárně utěsněny
- V dokumentu jsou zobrazeny pouze prostupy přes střešní roztoky. Samostatné otvory menší než 50mm včetně otvorů a výřezů izolace budou prováděny pomocí jádroviny vrtací. Vrtací otvor, zhužky menší než 50mm nebo větší otvor a výřez izolace, bude v blízkosti je nutno uzavřít se stávkou.
- Hlavní výřazy pro uložení potrubí pro vytápění a konstrukci stlačené výšky D16 „Koordinační výřez“, následné výřazy D14 „ASR“ a D12 „SAR“, středem měřily by D16 „V2“. Finální koordinace bude provedena na stavbě v rámci instal. práce.
- Všechny prostupy, které přecházejí přes jednotlivé požární úrovně je nutno utěsnit protipožárními upravitelnými spájkacími požarozávnými potrubími odolnými.



0,000 m = stěvočítí (218,900 m, m, n.p. - B)					
0,000 m, řez B-A	0,000 m, řez C-B	0,000 m, řez D-E	0,000 m, řez F-G	0,000 m, řez H-I	0,000 m, řez J-K
MÍSTO STAVBY: Rozvadovský potok, MFS Lužický, okraj Sportovní 4					
STAVBY: Stavební návrh, Stavební návrh, Stavební návrh (0,000 m, 0,000 m)					
STAVBA 25 MĚTROVÉHO BAZÉNU MFS LUŽICKÝ					
0 01 = PLAVECKÝ BAZÉN					
ŘEZ C, ŘEZ D					